

สิทธิพร เจนในเมือง (เลขที่ 004858)

โทร. 02-659-8026, 02-659-8028

E-mail : sittipom@uobkayhian.co.th

TFG - ถ้าเทคนิค ก็ว้างไม่แพง

Badta.seiyn Badta.seiyn Badta.seiyn Badta.seiyn Badta.seiyn

ที่มาที่ไป... แต่ก็แล้วแต่หุ่นด้วยนะครับ หุ่นบางตัว ไม่มีคำว่าแพงเกินไปที่จะซื้อ แล้วก็

ในทางกลับกัน ไม่มีคำว่าถูกเกินไปที่จะขาย แต่ก็เป็นมุมมองของนักเก็งกำไรเท่านั้นนะครับ นักลงทุนจริงๆ เขาอาจไม่ได้ดูแค่นี้ หรือ ไม่น่าจะดูแค่ปัจจัยทางเทคนิคอย่างเดียวเท่านั้น... แต่นักเก็งกำไร ก็ยังอาจจะมียกหลายประเภทนะครับ ดังนั้น การใช้เครื่องมือ การดูราคาซื้อขาย ก็อาจจะมียกมุมมองที่แตกต่างกันออกไปด้วย อย่างหุ่น TFG ในबाटตาเซียนวันนี้นั้น นักเก็งกำไรบางกลุ่ม อาจจะขอยืนดูช่วงราคาเปิด หรือ การเล่นในวัน อย่างน้อยๆ ก็ดูสัก 10-15 นาที ว่าจะออกรูปแบบการแกว่งตัวแบบไหน... แต่ถ้าคนที่เก็งกำไรแบบเล่นรอบ อาจจะมองว่า ราคาตรงไหน ก็น่าสนใจ แค่อายุต่ำกว่า 6.60 ลงมาก่อนเป็นพอ บางทีเปิด 6.85-6.90 โน่น ก็ยังต้องซื้อตามไปบางส่วนก่อนเลย เพราะอย่างไรเสีย เล่นรอบ ก็คือ หวังรอบขึ้น ที่ยังมีเป้าหมายที่ไปไกลๆ แต่การเล่นจบในวัน ถ้าเปิดไม่สูงนัก ก็อาจจะโดดใส่ได้เลย แต่ถ้าสูงเกินไปหน่อย ก็อาจจะเก็งราคากันบ้าง เรื่องแบบนี้ มันก็ต้องอาศัยการฝึกฝนฝึกดูจากรูปแบบการเล่น อาจจะไม่ใช่แค่เรื่องปัจจัยทางเทคนิคเท่านั้น ก็อย่างที่เคยกล่าวไว้แหละครับ การเก็งกำไร ต้องมีศาสตร์และศิลป์ ควบคู่กันไป... เพราะเก็งกำไร ก็หมายถึง ซื้อแล้วขายต้องมีกำไร หรือเก็งให้กำไร ต้องทำอะไรบ้างนั้นแหละครับ... แล้วใช้ว่าเหนือเมฆนั้น “จะเก็ง” หรือสามารถทำกำไรได้ทุกตัว แนะนำหุ่นได้ถูกทุกวันนะครับ หลังๆ มาเนี่ย จึงเห็นว่า หุ่นที่เข้ามาอยู่คอลัมน์ บาดตาเซียนนั้น อาจจะต้อเน้น ถือหุ่นได้ด้วยนะครับ เล่นจบในวัน อาจแค่ผลพลอยได้

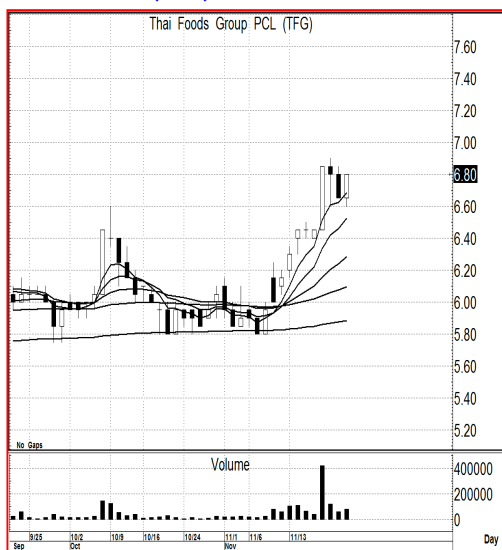
ดูตามเกม... ก็อย่างที่กล่าวข้างต้นแหละครับ ถ้าเปิดไม่แรงนัก ก็น่าสนใจ แต่คนที่เล่นเกม

แบบมองยาวๆ ก็อาจไม่ต้องกลัวการเปิดสักเท่าไร ยิ่งเปิดไม่เกิน 6.90 ด้วยแล้ว ไม่แพงเท่าไรหรอกนะ

แนวรับ : ... 6.80-6.70 ราคาที่เก็บได้ หรือ เปิดไม่เกิน 6.90 ก็ยังน่าเก็บ

เป้าหมาย : ... มองยาว ตามรูป MA. หวังเป้า 12.0-12.5 (ระยะเดือนขึ้นไป)

Price Chart...(TFG)



ความเห็น ... จากสัญญาณทางเทคนิค

กราฟราคาหุ่น TFG... หลายๆ ท่านอาจจะบอกอีกอย่าง ว่าราคา 7.4-7.5 หรือ ไม่เกิน 7.80 ก็น่าจะจอดไม่แพง คงไม่ไปไกลขนาดที่ไปเป้าหมายไว้ข้างต้นหรอก... คือ บอกว่ามองโครงสร้างใหญ่ เห็นแนวต้านแล้ว น่าจะอยู่แค่ 7.4-7.5... แล้วการดูโครงสร้างใหญ่ ถ้าเหนือผมจะบอกว่า ถูกแล้ว ถ้าดูแบบนี้ แต่เอาแนวต้านมาแค่นั้น แสดงว่าดูไม่ครบนะเนี่ย... สัญญาณหลัก ต้องดูยังไงล่ะ แล้วอะไรที่เป็นสัญญาณหลัก แล้วบอกถึงโอกาสขึ้น หรือความน่าจะเป็นในการหาเป้าหมาย... อย่างเรื่องของ MA. ในภาพนี้นั้น เป็นสัญญาณหลัก ถ้าบวกกับ Trend คาดว่าแนวต้าน 7.4-7.5 หรือ 7.80 น่าจะผ่านไปได้ แต่อาจจะแกว่งขึ้นลง กวนใจนิดหน่อยเท่านั้นเอง

รายงานฉบับนี้จัดทำขึ้นโดยข้อมูลเท่าที่ปรากฏและเชื่อว่าเป็นที่น่าเชื่อถือได้แต่ไม่ถือเป็นการยืนยันความถูกต้องและความสมบูรณ์ของข้อมูลนั้นๆ โดยบริษัทหลักทรัพย์ ยูเอบี เคย์ เอเชียน (ประเทศไทย) จำกัด (มหาชน) ผู้จัดทำขอสงวนสิทธิ์ในการเปลี่ยนแปลงความเห็นหรือประมาณการต่างๆที่ปรากฏในรายงานฉบับนี้ โดยไม่ต้องแจ้งล่วงหน้า รายงานฉบับนี้มีวัตถุประสงค์เพื่อใช้ประกอบการตัดสินใจของนักลงทุน โดยไม่ได้เป็นการชี้แนะชักชวนให้นักลงทุนทำการซื้อหรือขายหลักทรัพย์ หรือตราสารทางการเงินใดๆ ที่ปรากฏในรายงาน